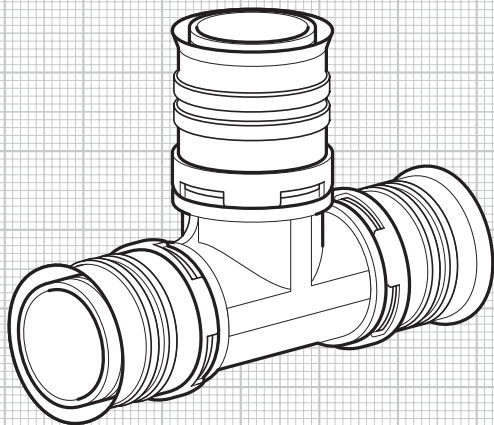


Instrucciones de montaje/ Mounting instructions / Instructions de montage

alpex-duo® XS



Conectores PPSU / latón
PPSU / brass connectors
PPSU / Raccords en laiton



Directrices de aplicación

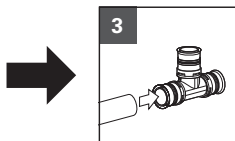
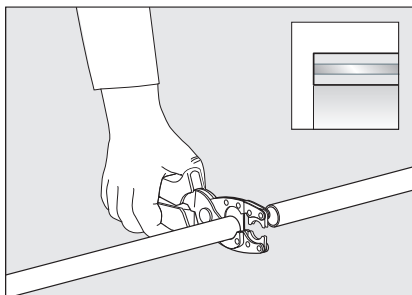
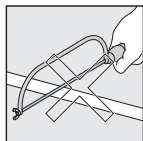
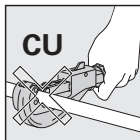
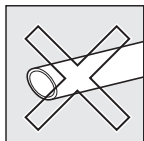
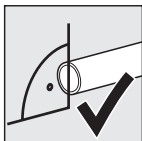
Los conectores alpex-duo XS de PPSU / latón ...

- Deben ser montados respetando los parámetros y especificaciones técnicas para realizar la conexión conforme a nuestras descripciones de productos, así como a la hoja de instrucciones de **alpex-duo XS**.
- Deben ser protegidos contra aceite, grasas, pintura, PU, disolventes, pegamentos, productos de limpieza orgánicos, así como de sustancias que contengan amoníaco y cloro.
- No pueden ser utilizados como punto fijo o para doblar un codo de tubo y deben ser colocados en el codo de tubo una vez que este está doblado.
- Generalmente deben ser manipulados sin **corriente eléctrica** y solo pueden ser prensados con **tubos alpex-duo XS o turatec multi**.
- Solo pueden utilizarse en tramos de tuberías rectos.
- Tras llenar la instalación con agua, los conectores deben ser visiblemente estancos entre 1 a 6,5 bar sin estar prensados. Es necesaria una prueba ocular. Ver protocolo de prueba de presión **alpex-duo XS**.
- Se debe realizar, después de la instalación y antes de los trabajos de acabado y enlucido etc., una prueba de presión conforme a ZVSHK y comprobar la estanqueidad. Agua como medio de prueba: sistema sanitario conforme a DIN EN 806-4 (mín. 11 bar) y de calefacción conforme a DIN 18380 (aprox. 4-6 bar). Aire comprimido como medio de prueba: conforme a DIN EN 806-4 (prueba de estanqueidad 150 mbar, prueba de resistencia 3 bar). Ver protocolo de prueba de presión **alpex-duo XS**.
- Pueden ser instalados con **tubos alpex-duo XS o turatec multi** en la estructura del suelo bajo asfalto caliente, teniendo en cuenta las medidas de protección pertinentes (ver información técnica alpex-duo XS).
- Son resistentes a productos de desinfección y de limpieza conforme a la hoja de trabajo DVGW W 291 y DIN 2000, así como a todos los materiales naturales contenidos en el agua conforme a DIN 2000.
- Y los accesorios deben ser instalados de acuerdo con los requisitos de la norma DIN 4109 (Atenuación acústica en construcción de edificios).
- Deben ser aislados de acuerdo con los requisitos de la norma DIN 1988 / DIN EN 806 y la ENEC actual, (ver información técnica alpex-duo XS).
- Deben ser protegidos contra heladas, con las medidas adecuadas, cuando estén llenos de agua (por ejemplo con calefacción, productos anticongelantes, soplar con aire comprimido).
- Y los **tubos alpex-duo XS o turatec** deben ser colocados generalmente por empresas especializadas reconocidas.
- Deben ser manipulados con herramientas **alpex**, así como con herramientas autorizadas conforme a la **lista de compatibilidad**.
- Deben ser protegidos de la radiación UV.

Atención: No aplicar ningún lubricante sobre la junta de estanqueidad.

Normas de procesamiento

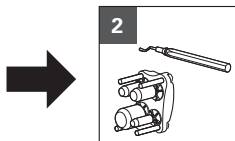
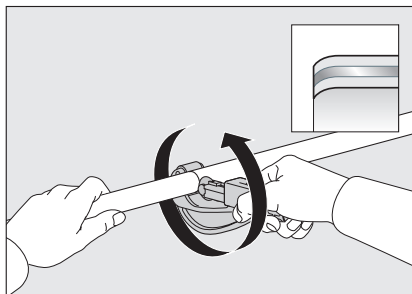
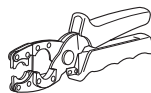
1 Cortar el tubo



Dim.

12 – 20 mm

79400220



Dim.

14 – 40

79000225

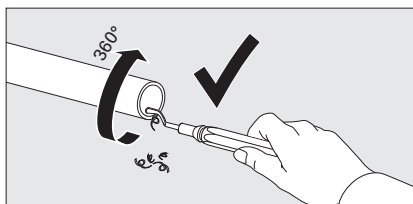
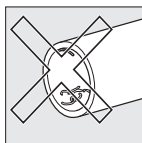
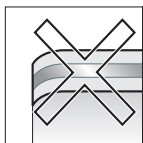
14 – 75

79000228



2a Desbarbado

Asistente de montaje alpex

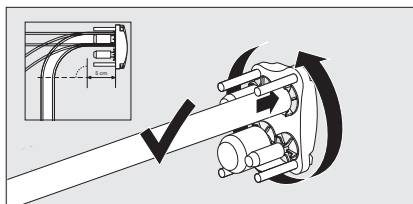
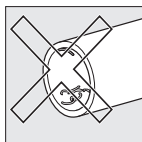
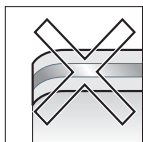


Dim.

14 – 75

79002208

2b Calibrado opcional



Dim.

16/20/26/32

79002213

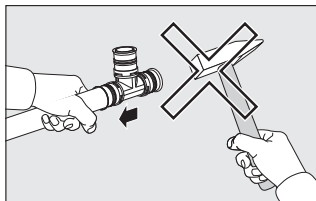
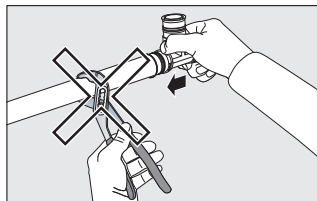
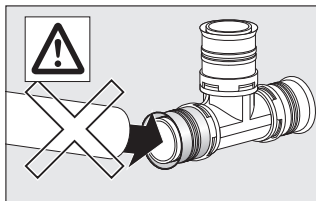
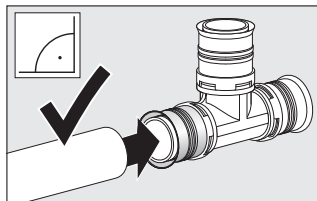
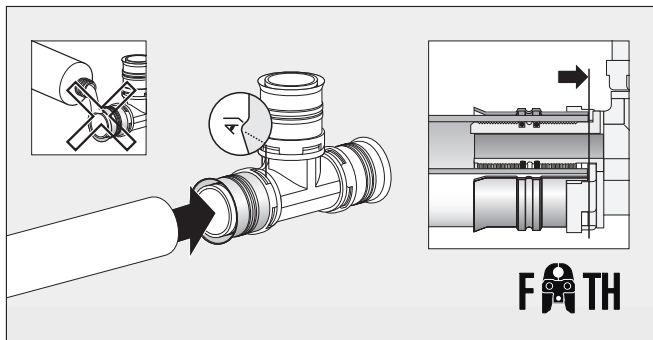


Dim.

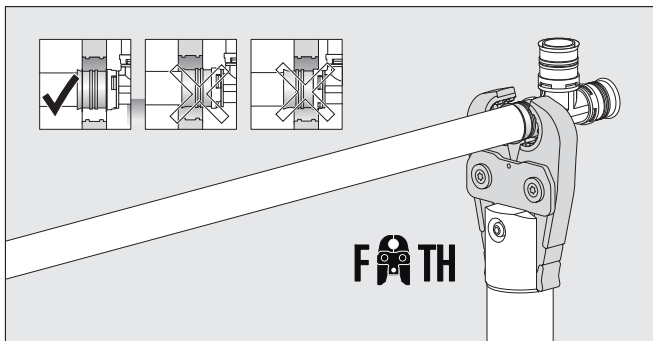
16/20/26/32

79002250

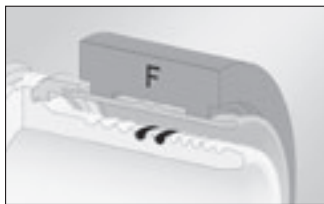
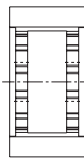
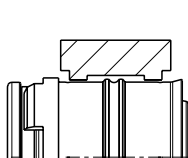
3 Ensamblaje



4 Prensado



Contorno FF



Contorno TH

