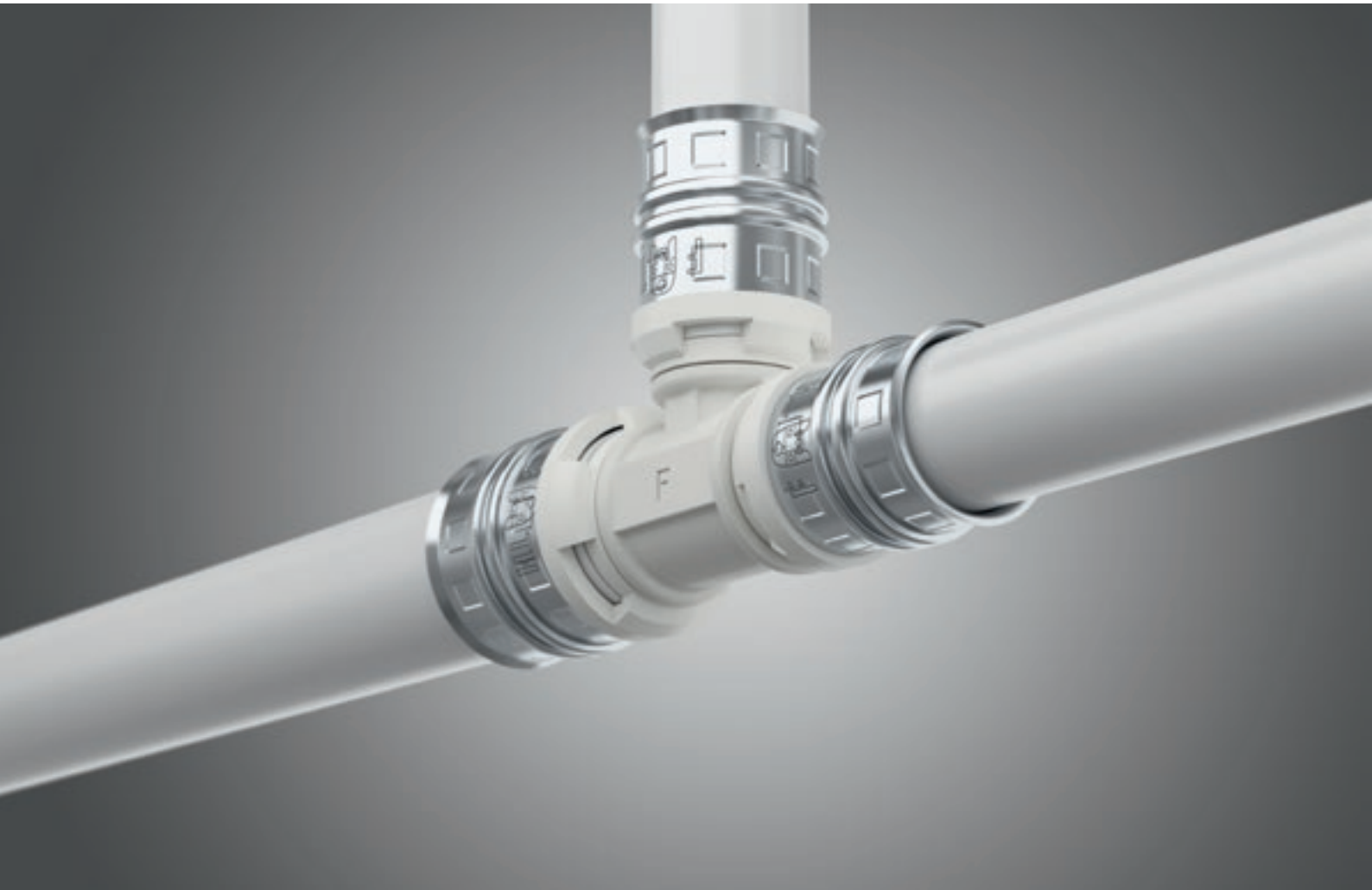


FRÄNKISCHE

Catálogo de productos  
**alpex-duo<sup>®</sup> XS**



eXtra Seguro – sencillo, seguro y preparado para el futuro



## alpex-duo® XS – El sistema integral eXtra seguro

### Tubo alpex-duo XS

#### Tubos multicapa de material compuesto de gran calidad

Los diferentes tubos multicapa alpex-duo XS son de una excelente calidad, flexibles y orientados a la práctica, con materiales reticulados en su interior y un núcleo de aluminio soldado a tope (PE-X/AL/PE-RT). Una combinación que garantiza un procesamiento ideal y una máxima fiabilidad operacional. Ya se trate de los flexibles tubos en rollos, los estables listones, los tubos multicapa preaislados, o los tubos con capa protectora; la instalación es sencilla y rápida.

- Resistente a la corrosión
- 100 % estanco al oxígeno
- Baja dilatación térmica lineal, comparable al cobre
- Temperatura máxima de funcionamiento continuo: 95 °C
- Tubos con grandes diámetros interiores



### Máxima flexibilidad



Con el set de curvatubos alpex de FRÄNKISCHE, los instaladores pueden doblar los tubos alpex para instalaciones de agua potable y calefacción en la forma deseada en solo unos simples pasos. Los pequeños radios de curvatura hacen que los accesorios, como los codos, sean prácticamente innecesarios y hacen más fácil el aislamiento.

- Fácil de doblar a mano.
- Al usar el set curvatubos alpex, son posibles radios de curvatura muy pequeños del doble del diámetro exterior.
- Ahorra tiempo y dinero al necesitar menos accesorios.



## Accesorios alpex-duo XS

### Accesorios de gran calidad

Los accesorios alpex duo XS ofrecen a los técnicos especializados una solución adecuada para cada situación de montaje. La genial construcción de los accesorios y la amplia variedad de dimensiones entre 16 y 32 mm aseguran una instalación sencilla y orientada al futuro.

- Caudal optimizado: sección transversal un 30 % mayor que los accesorios de prensado convencionales con detector de fugas
- Flexibilidad de mordaza: 1 accesorio – puede ser prensado con contorno F y TH
- Detector de fugas
- Los mejores materiales: accesorios fabricados en el plástico de alto desempeño polifenilsulfona (PPSU) o en latón resistente a desgalvanización sin plomo CW724R
- Grandes ventanillas de inspección para verificar un posicionamiento correcto
- Juntas de estanqueidad protegidas



### Detector de fugas fiable

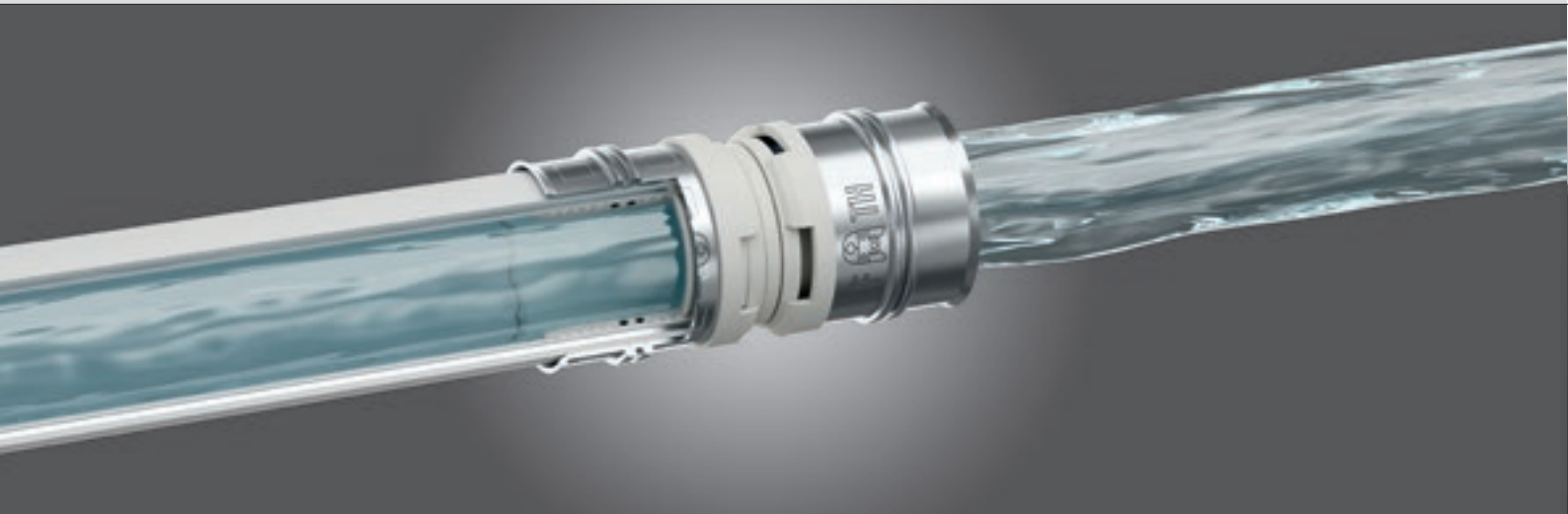


Además de por sus materiales de gran calidad, alpex-duo XS ofrece una protección aún mayor gracias a funciones inteligentes como el detector de fugas. Durante la prueba de presión necesaria tras la instalación, el usuario puede saber inmediatamente dónde un accesorio no ha sido bien presionado y, con ello, arreglar la fuga.

Para ello solo hay que dejar fluir el agua por la instalación ya lista. La prueba de estanqueidad requiere, al menos, 1 bar.

Si un accesorio no se ha presionado lo suficiente, el instalador verá inmediatamente el lugar de la fuga, ya que el agua se escapará visiblemente gracias al detector de fugas alpex-duo XS.

¡Así de rápido se puede conseguir la seguridad!



## Instalación sencilla y segura

### Sin calibrado

Gracias a los nuevos accesorios alpex-duo XS, el calibrado ya no es necesario. Estos se instalan en tres simples pasos:

1. Cortar el tubo longitudinalmente con un cortatubos para asegurar un corte en ángulo recto.
2. Fijar el accesorio insertando el cuerpo base al extremo del tubo. Verificar a través de la ventanilla de inspección en el anillo de fijación.
3. Presionar el tubo y el accesorio con una herramienta de prensado.



### Fácil identificación

Los nuevos accesorios alpex-duo XS presentan un exclusivo grabado por láser en el casquillo de presión. Con este se puede ver inmediatamente que los accesorios pueden ser prensados con contornos de mordaza F y TH. Gracias a este grabado, los accesorios son fácilmente identificables.

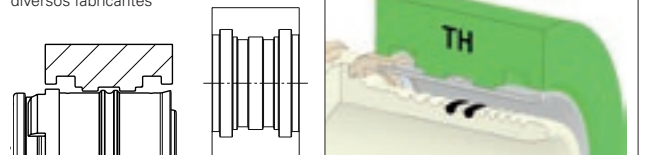
FRÄNKISCHE ofrece, con alpex-duo XS, la ventaja de poder utilizar dos posibles contornos de mordaza. Todos los accesorios alpex-duo XS pueden ser apretados usando tanto el contorno F como el contorno TH, usando todas las herramientas de prensado convencionales y certificadas. Una gran ventaja para los instaladores, los cuales, en la mayoría de los casos, no necesitan adquirir nuevas herramientas.



Contorno de mordaza F:  
FRÄNKISCHE Rohrwerke



Contorno de mordaza TH:  
diversos fabricantes





## Calidad preparada para el futuro

### Disfruta de mayores caudales

¡alpex-duo XS es fiable en todos los aspectos! Con una sección transversal hasta un 30 % mayor que los accesorios de prensado radiales convencionales para tubos multicapa de material compuesto, se consigue una menor pérdida de presión, y el gran diámetro interior de los tubos

permite una instalación eficiente y estrecha. Los mejores requisitos para una instalación de agua potable higiénicamente impecable son: un dimensionado óptimo de los sistemas de tubos durante la planificación, materiales de gran calidad y operadores del sistema responsables.



### PPSU - el plástico de alto desempeño







Polifenilsulfona (PPSU) representa higiene e inocuidad fisiológica. Este material hace alarde de una resistencia óptima a la hidrólisis y los productos químicos, incluso durante una prolongada exposición a altas temperaturas. Su alta resistencia al impacto es otra ventaja especial en el lugar de obra.

### CW724R - latón premium resistente a desgalvanización sin plomo

Nuestro latón es resistente a desgalvanización y no contiene plomo. Con ello garantiza el cumplimiento de todos los requisitos del Reglamento REACH y de la Directiva sobre el agua potable de la UE. Gracias a nuestro latón, irás siempre sobre seguro cuando lo necesites.

**PPSU y CW724R – para instalaciones de agua potable sin plomo y perfectamente higiénicas con alpex-duo XS.**

### Calidad de los materiales

					
	Plástico de alto desempeño <b>PPSU</b>	Latón resistente a desgalvanización sin plomo <b>CW724R</b>	Latón resistente a desgalvanización <b>CC770S</b>	Bronce <b>CC499K</b>	Latón estándar revestido de estaño <b>CW617N</b>
<b>UBA TrinkwV</b> Cumple con la lista de composición de materiales metálicos aceptados 4MS	✓	✓	✓	✓	✓
<b>Resistente a desgalvanización</b>	✓	✓	✓	✓	✗
	✓	✓	✗	✗	✗
<b>Contenido de plomo</b>	<b>0 %</b>	<b>≤ 0,1 %</b>	<b>≤ 1,6 %</b>	<b>≤ 3,0 %</b>	<b>≤ 2,2 %</b>

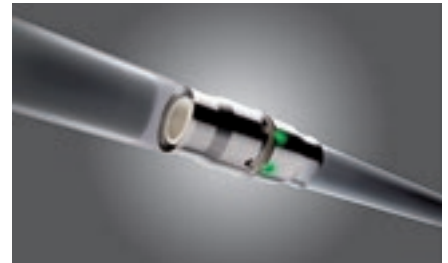


## Sistemas compatibles

### alpex-plus

Innovador accesorio de ajuste a presión en dimensiones de 16 a 26 mm con cubierta de acero inoxidable

- Indicador óptico para verificar el correcto posicionamiento
- Ideal para lugares de construcción reducidos
- Fácil de aislar gracias a su esbelto diseño
- Ahorro de tiempo y dinero gracias a un menor número de fases de procesamiento
- Accesorios universales para instalaciones de agua potable y calefacción
- Accesorios fabricados en polifenilsulfona (PPSU) / latón resistente a desgalvanización sin plomo CW724R



### alpex L

Sistema de tubos multicapa de material compuesto en grandes dimensiones desde 40 a 75 mm para instalaciones de agua potable y calefacción

- Con detector de fugas
- Gran ventana de inspección para verificar el correcto posicionamiento
- Complemento ideal para alpex-duo XS





## Resumen de las ventajas

El sistema alpex-plus tiene una vida útil muy larga, convence por su gran resistencia y por ser higiénicamente inofensivo. Todos los accesorios y los tubos tienen un caudal óptimo

y ocupan muy poco espacio, son fáciles de aislar y resistentes al agua caliente hasta 95 °C. Un uso muy sencillo y un trabajo efectivo, a la vez que una gran calidad y la mayor seguridad;

estos son nuestros objetivos y los podemos garantizar gracias a un perfeccionamiento constante y práctico.



SECCIÓN TRANSVERSAL  
UN 30 % MAYOR



FLEXIBILIDAD DE  
MORDAZA



HIGIÉNICAMENTE  
INOFENSIVO



CONFORME CON EL  
INSTITUTO ALEMÁN DEL  
MEDIO AMBIENTE /  
REGLAMENTACIÓN  
SOBRE EL AGUA POTABLE



95 °C

ALTA TEMPERATURA  
DE USO  
CONTINUADO



DETECTOR DE FUGAS



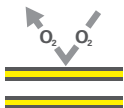
MAGNÍFICA CALIDAD  
DE LOS MATERIALES



LARGA VIDA ÚTIL



COMPATIBILIDAD  
DE SISTEMAS



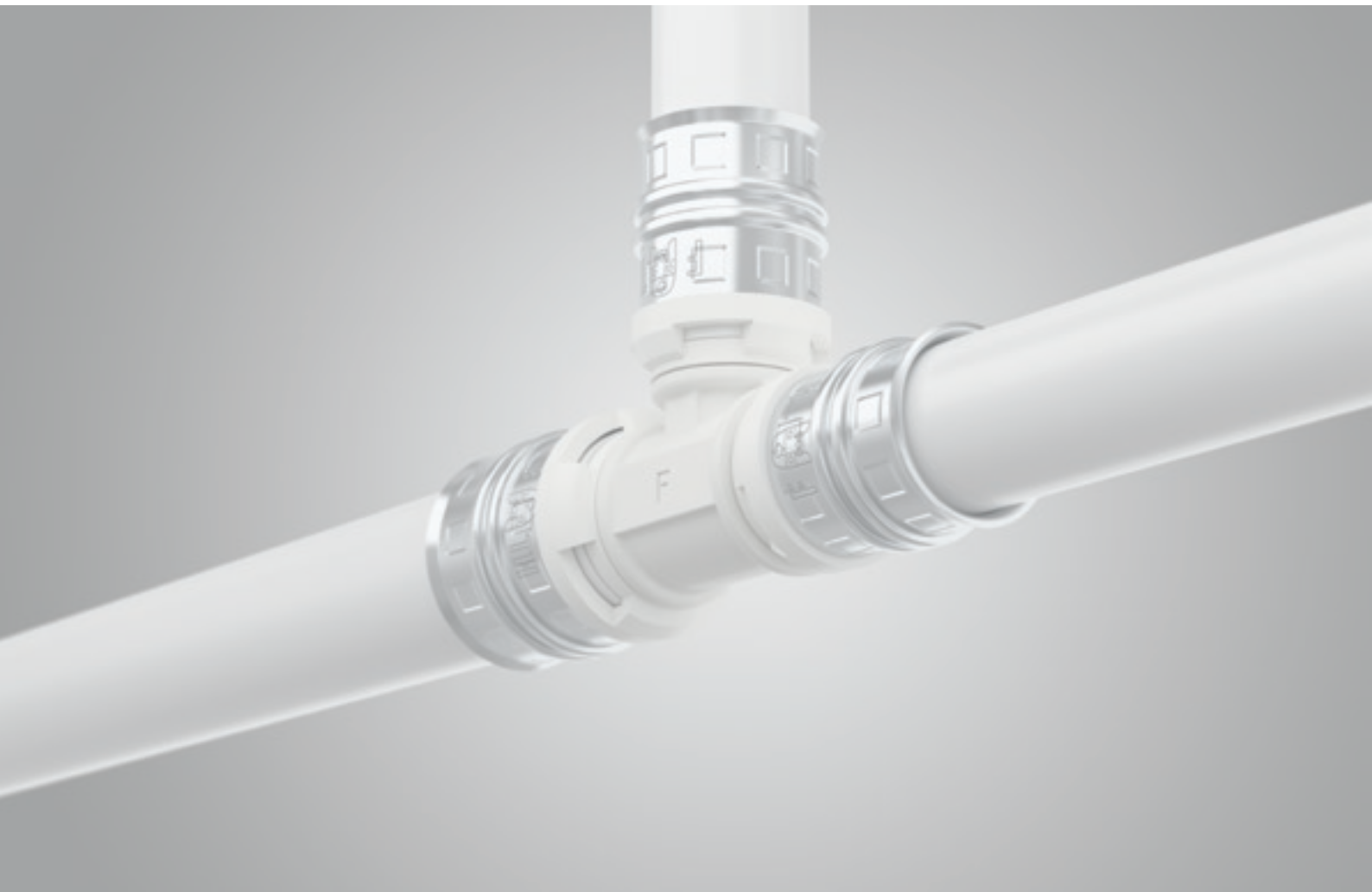
100 % ESTANCO AL  
OXÍGENO



SIN  
INCRUSTACIONES



ÓPTIMO GROSOR DE  
PARED



# FRÄNKISCHE

FRÄNKISCHE IBÉRICA S.L. | C/Luco, nº 5 | Pol. Ind. Barrio de la Estación | E-45220 Yeles/Toledo  
Teléfono + 34 925 507 673 | [info@fraenkische-ib.com](mailto:info@fraenkische-ib.com) | [www.fraenkische.com](http://www.fraenkische.com)

ES.70171/2.01.21 | Sujeto a cambios sin aviso previo | Ref. 5000-1565-00 | 01/2021

